

## TRADITION UND INNOVATION – 169 JAHRE KERN

Unabhängig und eigentümergeführt steht KERN bereits in der 6. Generation für Qualität und Zuverlässigkeit im Dienste des Kunden.

### SCHNELL

- 24 Stunden Versandservice – heute bestellt, morgen unterwegs
- Vertriebs- & Service-Hotline von 8:00 – 18:00 Uhr

### KOMPETENT

- DKD-Akkreditierung (DIN EN ISO/IEC 17025)
- QM-System (DIN EN ISO 9001:2008)
- Hersteller-Ersteichung (2009/23/EWG)
- Medical (DIN EN ISO 13485 & 93/42/EWG)

### ZUVERLÄSSIG

- 2+ Jahre Gewährleistung
- Präzision in der Wägetechnik seit 169 Jahren

### VIelfÄLTIG

- One-stop-shopping: von der Taschenwaage bis zur Bodenwaage alles aus einer Hand
- Blitzschnell zum Wunschprodukt über den „Waagen-Quick-Finder“



KERN – Professional measuring.

Printed in Germany  
z-cb-de-kp-201301



## AUSWERTEGERÄTE / WÄGEBRÜCKEN



DE

2013

# 11 Auswertegeräte / Wägebrücken

## Individualität ist Trumpf

Haben Sie spezielle Wünsche, die sich mit unserem umfangreichen Waagenprogramm nicht abdecken lassen? Dann konfigurieren Sie sich Ihr Wunschmodell doch einfach selbst, schnell, individuell und kostengünstig.

### Sie haben die Wahl:

- Wählen Sie eine der vielen KERN Wägebrücken, Paletten- oder Durchfahrwaagen und kombinieren Sie diese mit einem der vielen KERN Auswertegeräte
- Kombinieren Sie **Ihre** Wägebrücke mit einem KERN-Auswertegerät
- Kombinieren Sie **Ihr** Auswertegerät mit einer KERN Wägebrücke

### Mit KERN zur geeichten Wunschwaage

Auf dem Weg zu Ihrer geeichten individuellen Waagenkombination bietet Ihnen KERN die volle Unterstützung, wie z.B.

- Erstellen des Kompatibilitätsnachweises, siehe Seite 111
- Unterstützung bei der Eichvorbereitung, Bauartzulassung, Aufstellungsbedingungen
- Ausstellen der Konformitätserklärung nach erfolgter Konformitätsbewertung (Herstellerersteichung)



Selbstverständlich bieten wir Ihnen auch den Komplettservice und stellen die gewünschte Waagenkombination einschließlich Eichung für Sie zusammen. Alle weiteren Details finden Sie auf den folgenden Seiten oder fragen Sie Ihren persönlichen KERN Kundenbetreuer, er berät Sie gerne.

KERN Modell	Seite
<b>Individuelle Waagenkombinationen</b>	111
<b>Eichberatung</b>	111
<b>Auswertegeräte</b>	
KDE-T	112
KXE-TM	112
KFS-T	112
KFB-TM	113
KFE-TM	113
KFN-TM	113
<b>Plattformen, Wägebrücken</b>	
Plattform KFP V20	114
Wägebrücke KFP V20	114
Wägebrücke KFP V40	114
Wägebrücke KFD	115
U-Wägebrücke KFU V20/V30	115
Wiegebalken KFA	115

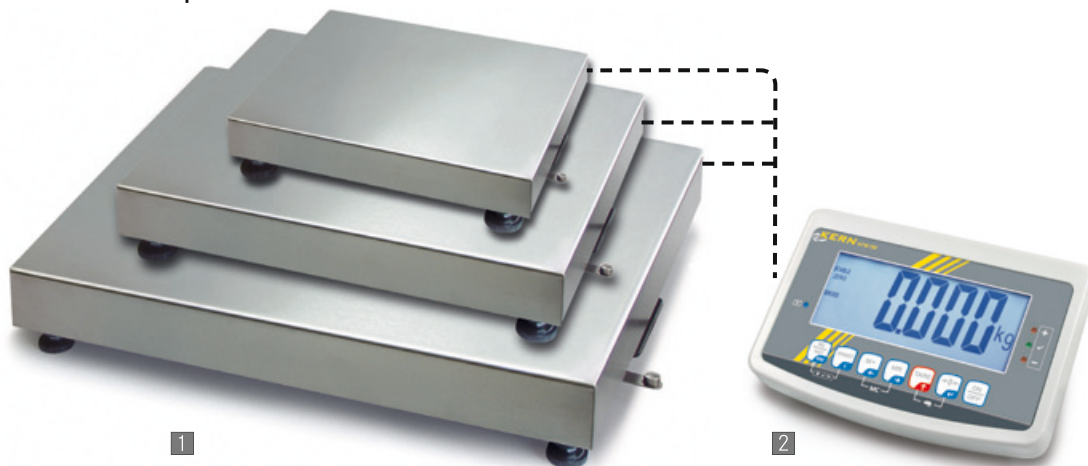


**Ihr KERN Produktspezialist hilft  
Ihnen gerne weiter:**

**Stephan Ade**  
Produktspezialist Industriewaagen



# KERN Komponenten



Sie wählen die KERN-Komponenten aus, KERN kümmert sich um den Rest:

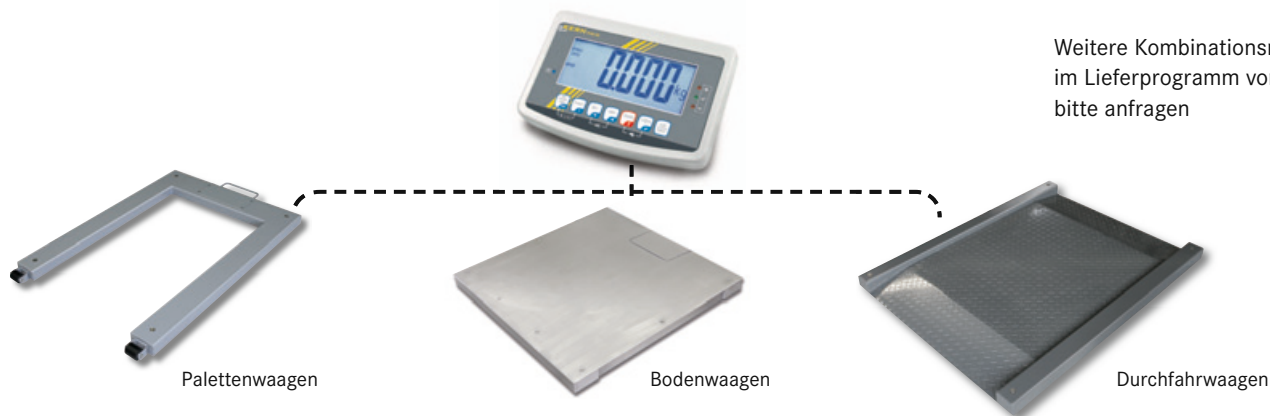
- **1** Plattformen KERN KFP etc. (siehe Seite 114/115)
- **2** Auswertegeräte KFB-TM etc. (siehe Seite 112/113)
- **3** Zusammenbau zur Komplettwaage
- **4** Kompatibilitätsnachweis zur Eichung vor Ort
- **5** Eichung im Werk KERN

## Komponenten für individuelle Waagenkombinationen



Dienstleistung (Montage Plattform und Auswertegerät, DKD-Kalibrierschein bei Komplettwaagen gratis)	KERN	Preis € zzgl. MwSt. ab Werk
<b>1</b> KERN Plattform, siehe Seite 114/115		
<b>2</b> KERN Auswertegerät, siehe Seite 112/113		
<b>Zusammenbau zur Komplettwaage</b>		
<b>3</b> Wägebereich Max ≤ 150 kg	930-101	70,-
<b>3</b> Wägebereich Max > 150 – 600 kg	930-102	100,-
<b>3</b> Wägebereich Max > 600 – 1500 kg	930-103	120,-
<b>3</b> Wägebereich Max > 1500 kg	930-104	150,-
<b>Mehrpreis für Eichung im Werk</b>		
<b>4</b> Kompatibilitätsnachweis	965-240	45,-
<b>5</b> Wägebereich Max ≤ 5 kg	965-227	45,-
<b>5</b> Wägebereich Max > 5 kg – 50 kg	965-228	50,-
<b>5</b> Wägebereich Max > 50 kg – 350 kg	965-229	75,-
<b>5</b> Wägebereich Max > 350 kg – 1500 kg	965-230	120,-
<b>5</b> Wägebereich Max > 1500 kg – 3000 kg	965-232	290,-

Bestellbeispiel (Plattform KFP 30V20M und Auswertegerät KFB-TM)	KERN	Preis € zzgl. MwSt. ab Werk
<b>1</b> KERN Plattform	KFP 30V20M	180,-
<b>2</b> KERN Auswertegerät	KFB-TM	160,-
<b>3 Zusammenbau zur Komplettwaage</b>		
Wägebereich Max ≤ 150 kg	930-101	70,-
<b>4</b> Kompatibilitätsnachweis	965-240	45,-
<b>5</b> Eichung im Werk KERN	965-228	50,-
<b>Komplettwaage (geeicht)</b>		505,-



Weitere Kombinationsmöglichkeiten im Lieferprogramm von KERN, bitte anfragen

## Eichberatung für individuelle Waagenkombinationen

### Hinweise für Waagenfachbetriebe:

Werden Auswertegeräte (Terminals) mit EU-Bauartzulassungen und Wägebrücken (z.B. Palettenwaagen, Bodenwaagen oder Durchfahrwaagen) mit EU-Bauartzulassung zu einem Komplettgerät kombiniert, so kann dieses Wägesystem als Handelswaage der Klasse III geeicht werden.

### Bei diesem Verfahren bietet KERN folgende Unterstützung:

- **4** Kompatibilitätsnachweis: Hiermit wird die eichtechnische Verträglichkeit bei Kombinationen von wägetechnischen Modulen wie Auswertegeräten, Wägezellen und Verbindungselementen dokumentiert. Wir führen diesen gerne für Ihre Applikation aus.
- Berechtigung zur Hersteller-Ersteichung: Wir unterstützen Sie bei der Eichvorbereitung, Ausstellung der Konformitätserklärung und Einbeziehung bei der Herstellerersteichung.

Auswertegeräte KERN KDE-T · KXE-TM · KFS-T



1 KERN KDE-T

STANDARD

CAL EXT

RS 232

PCS

RECIPE

PERCENT

IP 65

OPTION

MOVE

BATT

230 V

ACCU



2 KERN KXE-TM

STANDARD

CAL EXT

RECIPE

MOVE

230 V

OPTION

M



3 KERN KFS-T

STANDARD

CAL EXT

RS 232

PCS

TOL

230 V

OPTION

ACCU

M

KERN Auswertegeräte für viele Plattformen - Innovative Technologie, zum Aufbau eigener Wägesysteme. Durchgängig kombinierbar, z. B. mit allen Plattformen der Seite 114/115

Merkmale	Modelle KERN		
	1 KDE-T	2 KXE-TM	3 KFS-T
Besonderheiten	Multifunktionsmodell, geschützt durch IP65	Preisgünstiges Auswertegerät mit Eichzulassung [M]	Profi-Anzeige mit drei Segmenten
Anzeige (Segmente)	6-stellig	6-stellig	6-stellig
EU-Bauartzulassung	-	ja	-
Auflösung eichfähig	-	3.000 e	-
Auflösung nicht eichfähig	2 x 20.000 d	30.000 d	2 x 60.000 d
Wägebereiche	≤ 2	≤ 2	≤ 2
Wägeeinheiten	g, kg, lb, oz	kg	kg
Ziffernschritte	1, 2, 5, 10	1, 2, 5, 10, n	1, 2, 5, ... 10, n
Stückzählen mit Referenz	5, 10, 20, 25, 50	-	n
Display, Ziffernhöhe	LCD hinterleuchtet, 25 mm	LCD hinterleuchtet, 25 mm	LCD hinterleuchtet, 13/16,5 mm
Zusätzliche Funktionen	PRE-TARE Funktion	Data-Hold-Funktion, PRE-TARE Funktion	Summierfunktion
DMS-Wägezellen	87 - 1600 Ω		
Linearisierung	4 Punkte	-	5 Punkte
Eingangsspannung	100-240 V, 50/60 Hz	120-230 V, 50/60 Hz	12 V / 500 mA
Zulässiger Umgebungstemperaturbereich	5 °C / 35 °C	0 °C / 40 °C	0 °C / 40 °C
Datenschnittstelle RS 232	ja	-	ja
Stativ	-	-	BFS-A07, siehe Seite 104, € 110,-
Tischfuß / Wandhalterung	DE-A13, € 30,-	ja / ja	ja / ja
Arbeitsschutzhaube	DE-A12, siehe Seite 95, € 30,-	-	KFB-A02, siehe Seite 96, € 30,-
Akkubetrieb	NDE-A02, siehe Seite 95, € 40,-	-	KFS-A01, siehe Seite 96, € 35,-
Betriebs- / Ladezeit	ca. 15 h / 10 h	-	ca. 40 h / 12 h
Abmessungen Gehäuse BxTxH	225x110x45 mm	193x94x50 mm	260x150x65 mm
Nettogewicht	1 kg	1 kg	1,5 kg
Preis € zzgl. MwSt., ab Werk	110,-	120,-	130,-

HINWEIS: Werden Auswertegeräte und Plattformen (Wägebrücken) mit Eichzulassung [M] zu Komplettgeräten kombiniert, so können diese Wägesysteme als Handelswaage der Klasse III geeicht werden. Weitere Details siehe S. 111.

GEWÄHRLEISTUNG

2 YEARS WARRANTY

VERSANDFERTIG

1 DAY

Auswertegeräte KERN KFB-TM · KFE-TM · KFN-TM



4 KERN KFB-TM

STANDARD

CAL EXT

RS 232

PCS

TOL

STANDARD

MOVE

BATT

230 V

ACCU

M



5 KERN KFE-TM

STANDARD

CAL EXT

RECIPE

TOL

MOVE

IP 65

INOX

STANDARD

ACCU

230 V

M



6 KERN KFN-TM

STANDARD

CAL EXT

PCS

TOL

MOVE

IP 65

INOX

STANDARD

ACCU

230 V

RS 232

M

KERN Auswertegeräte für viele Plattformen - Innovative Technologie, zum Aufbau eigener Wägesysteme. Durchgängig kombinierbar, z. B. mit allen Plattformen der Seite 114/115

Merkmale	Modelle KERN		
	4 KFB-TM	5 KFE-TM	6 KFN-TM
Besonderheiten	Anzeigegerät mit großen, bequem ablesbaren Ziffern	Edelstahl, geschützt durch IP65	Anzeigegerät aus Edelstahl mit IP65
Anzeige (Segmente)	5 + 1/2-stellig	6-stellig	5 + 1/2-stellig
EU-Bauartzulassung	ja	ja	-
Auflösung eichfähig	6.000 e	6.000 e	6.000 e
Auflösung nicht eichfähig	30.000 d	30.000 d	30.000 d
Wägebereiche	≤ 2	≤ 2	≤ 2
Wägeeinheiten	kg	-	kg
Ziffernschritte	1, 2, 5, 10, n	1, 2, 5, 10, n	1, 2, 5, 10, n
Stückzahlen mit Referenz	-	-	-
Display, Ziffernhöhe	LCD hinterleuchtet, 52 mm	LCD hinterleuchtet, 22 mm	LCD hinterleuchtet, 52 mm
Zusätzliche Funktionen	Summierfunktion, HOLD-Funktion		Summierfunktion, HOLD-Funktion
DMS-Wägezellen	87 - 1600 Ω	87 - 350 Ω	87 - 1600 Ω
Linearisierung	2 Punkte	2 Punkte	2 Punkte
Eingangsspannung	12 V / 500 mA	200-240 V, 50 Hz	100-240 V, 50/60 Hz
Zulässiger Umgebungstemperaturbereich	0° C / 40° C (nicht geeicht) -10° C / 40° C (geeicht)	- 10 °C / 40 °C	0° C / 40° C (nicht geeicht) -10° C / 40° C (geeicht)
Datenschnittstelle RS 232	ja	-	KFN-A01, siehe Seite 72, € 65,-
Stativ	BFS-A07, siehe Seite 104, € 110,-	-	BFS-A07, siehe Seite 104, € 110,-
Tischfuß / Wandhalterung	ja / ja	ja / ja	ja / ja
Arbeitsschutzhaube	KFB-A02, siehe Seite 97, € 30,-	-	-
Akkubetrieb	KFB-A01, siehe Seite 97, € 35,-	serienmäßig	serienmäßig
Betriebs- / Ladezeit	ca. 35 h / 12 h	ca. 45 h / 12 h	ca. 50 h / 12 h
Abmessungen Gehäuse BxTxH	250x160x58 mm	195x118x83 mm	266x165x96 mm
Nettogewicht	1,5 kg	1 kg	2 kg
Preis € zzgl. MwSt., ab Werk	160,-	220,-	240,-

HINWEIS: Werden Auswertegeräte und Plattformen (Wägebrücken) mit Eichzulassung [M] zu Komplettgeräten kombiniert, so können diese Wägesysteme als Handelswaage der Klasse III geeicht werden. Weitere Details siehe S. 111.

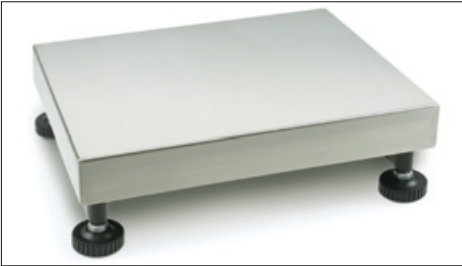
GEWÄHRLEISTUNG

2 YEARS WARRANTY

VERSANDFERTIG

1 DAY

Plattformen KERN KFP



1 KERN KFP V20

STANDARD

OPTION

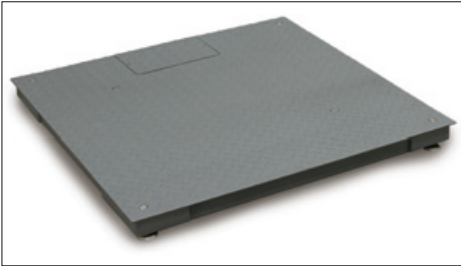
IP 65

2 DAYS

2 YEARS  
WARRANTY

M

- **Edelstahl-Wägeplatte**,  
1 Unterbau Stahl lackiert
- **1 Wägezelle, Aluminium, silikonbeschichtet, IP65, OIML-R60-Zulassung zur Eichung, Klasse III, 3000 e**
- **Libelle und Fußschrauben** zum exakten Nivellieren der Waage serienmäßig, dadurch genaueste Wägeergebnisse



2 KERN KFP V20

STANDARD

OPTION

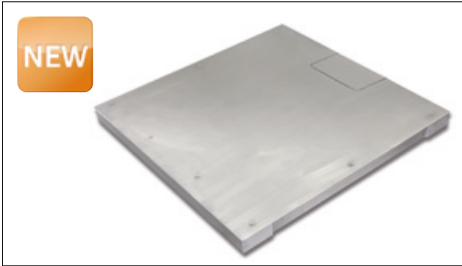
IP 67

2 DAYS

3 YEARS  
WARRANTY

M

- **Wägebrücke aus rutschfestem Stahl-Riffelblech**, lackiert, extrem biegesteif.  
Unterbau Stahl lackiert
- **4 Wägezellen, Stahl, silikonbeschichtet, IP67, OIML-R60-Zulassung zur Eichung, Klasse III, 3000 e**
- Einbaufähig durch Grubenrahmen (optional)
- **Libelle und Fußschrauben** zum exakten Nivellieren der Waage serienmäßig, dadurch genaueste Wägeergebnisse
- **Bequemer Zugang zur Junction-Box** von oben
- **Bequemes Nivellieren der Wägebrücke** von oben
- Zubehör s.S. 104/105 (KERN BFS/BFB)



3 KERN KFP V40

STANDARD

OPTION

IP 68

2 DAYS

3 YEARS  
WARRANTY

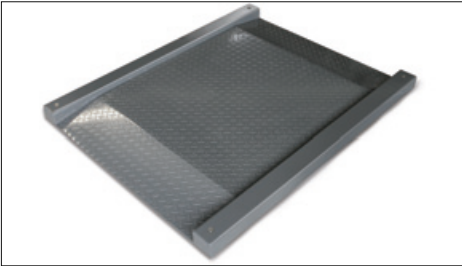
M

- **Wägebrücke komplett aus Edelstahl**, extrem biegesteif durch hohe Materialstärke
- **Wägeplatte mit Edelstahlschrauben** verschraubt, dadurch leichter Zugang zu den Wägezellen von oben
- **4 Wägezellen, Edelstahl, verschweißt, IP68, OIML-R60-Zulassung zur Eichung, Klasse III, 3000 e**
- Einbaufähig durch Grubenrahmen (optional)
- **Libelle und Fußschrauben** zum exakten Nivellieren der Waage serienmäßig, dadurch genaueste Wägeergebnisse
- **Bequemer Zugang zur Junction-Box** von oben
- **Bequemes Nivellieren der Wägebrücke** von oben
- Zubehör s.S. 106 (KERN BFN)

Plattformen durchgängig kombinierbar, z. B. mit allen Auswertegeräten der Seite 112/113

Modell	Wägebereich [Max] kg	Ablesbarkeit [d] g	Eichwert [e] g	Mindestlast [Min] g	Vorlast additiv kg	Kabel-länge ca. m	Netto-gewicht ca. kg	Wäge-platte mm	Preis zzgl. MwSt. ab Werk €
1 Plattform KERN KFP V20									
KFP 6V20M	6	2	2	40	1	2,5	3,7	230x230x100	140,-
KFP 6V20LM	6	2	2	40	2	2,5	4,6	300x240x100	160,-
KFP 15V20M	15	5	5	100	2	2,5	4,6	300x240x100	160,-
KFP 30V20M	30	10	10	200	10	2,5	9,7	400x300x128	180,-
KFP 60V20M	60	20	20	400	35	2,5	9,7	400x300x128	180,-
KFP 60V20LM	60	20	20	400	30	2,5	14,25	500x400x137	220,-
KFP 150V20M	150	50	50	1000	90	2,5	14,25	500x400x137	220,-
KFP 150V20LM	150	50	50	1000	136	2,5	20,75	650x500x142	390,-
KFP 300V20M	300	100	100	2000	186	2,5	20,75	650x500x142	390,-
2 Wägebrücke KERN KFP V20									
KFP 600V20SM	600	200	200	4000	120	5	105	1000x1000 x80	790,-
KFP 600V20M	600	200	200	4000	120	5	175	1500x1250 x80	1100,-
KFP 1500V20SM	1500	500	500	10000	300	5	105	1000x1000 x80	790,-
KFP 1500V20M	1500	500	500	10000	300	5	175	1500x1250 x80	1100,-
KFP 3000V20M	3000	1000	1000	20000	500	5	175	1500x1250 x80	1100,-
KFP 3000V20LM	3000	1000	1000	20000	500	5	195	1500x1500 x80	1220,-
3 Wägebrücke KFP V40									
KFP 1500V40M	1500	500	500	10000	300	5	175	1500x1250 x80	2800,-

Plattformen KERN KFD · KFU · KFA



4 KERN KFD

STANDARD

OPTION

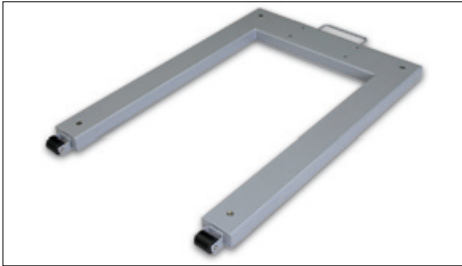
IP 67

2 DAYS

3 YEARS  
WARRANTY

M

- **Wägebrücke aus rutschfestem Stahl-Riffelblech, lackiert, zwei Auffahrampen integriert, extrem biegesteif**
- Extrem flach für Auffahren ohne Hindernis: Auffahrhöhe nur 45 mm
- **4 Wägezellen, Stahl, silikonbeschichtet, IP67, OIML-R60-Zulassung zur Eichung, Klasse III, 3000 e**



5 KERN KFU V20/V30

STANDARD

OPTION

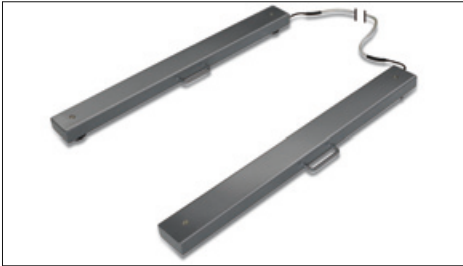
IP 67

2 DAYS

3 YEARS  
WARRANTY

M

- Lastbereich stahl lackiert (V20), Edelstahl (V30)
- **4 Wägezellen, Stahl, silikonbeschichtet, IP67, OIML-R60-Zulassung zur Eichung, Klasse III, 3000e**
- **2 Rollen und Haltegriff** zum bequemen Transport der Waage
- Zubehör siehe Seite 107 (KERN UFA)



6 KERN KFA V20

STANDARD

OPTION

IP 67

2 DAYS

3 YEARS  
WARRANTY

M

- **Wiegebalken und Unterbau Stahl lackiert**
- **4 Wägezellen, Stahl, silikonbeschichtet, IP67**
- **Fußschrauben** zum exakten Nivellieren der Wiegebalken
- Zubehör siehe Seite 107 (KERN UFA)

Plattformen durchgängig kombinierbar, z. B. mit allen Auswertegeräten der Seite 112/113

Modell	Wägebereich [Max] kg	Ablesbarkeit [d] g	Eichwert [e] g	Mindestlast [Min] g	Vorlast additiv kg	Kabel- länge ca. m	Netto- gewicht ca. kg	Wäge- platte mm	Preis zzgl. MwSt. ab Werk €
4 Durchfahrwaage KERN KFD									
KFD 600V20M	600	200	200	4000	120	5	131	1600x1200x45	1240,-
KFD 600V20LM	600	200	200	4000	120	5	175	1600x1200x45	1340,-
KFD 1500V20M	1500	500	500	10000	300	5	131	1600x1200x45	1240,-
KFD 1500V20LM	1500	500	500	10000	300	5	175	1600x1200x45	1340,-
5 U-Wägebrücke KERN KFU									
KFU 600V20M	600	200	200	4000	120	5	41	900x1300x90	660,-
KFU 1500V20M	1500	500	500	10000	300	5	41	900x1300x90	660,-
Edelstahl									
KFU 600V30M	600	200	200	4000	120	5	42	900x1300x90	1290,-
KFU 1500V30M	1500	500	500	10000	300	5	42	900x1300x90	1290,-
6 Wiegebalken KERN KFA									
KFA 1500V20	1500	500	-	-	300	5	35	2x 1200x120x100	800,-
KFA 3000V20	3000	1000	-	-	500	5	35	2x 1200x120x100	800,-